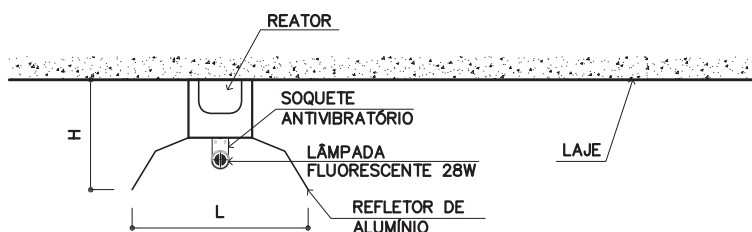
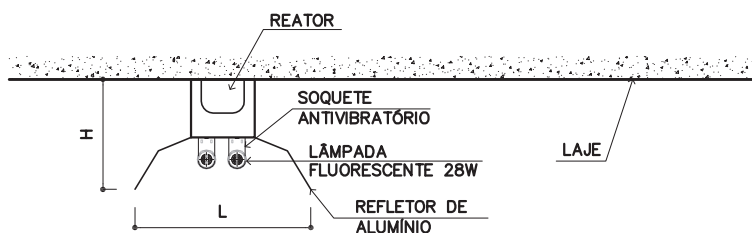


IL-73 / IL-74
CORTE LONGITUDINAL
S/ESC



IL-73 – LUMINÁRIA PARA UMA LÂMPADA FLUORESCENTE (28W)
CORTE TRANSVERSAL
S/ESC



IL-74 – LUMINÁRIA PARA DUAS LÂMPADAS FLUORESCENTES (28W)
CORTE TRANSVERSAL
S/ESC

DIMENSÕES (mm)			
	H	L	C
IL-73 e IL-74	70 a 96	115 a 194	1174 a 1200

IL-73 IL-74

Iluminação para áreas internas

Luminária aberta
com refletor

Lâmpadas
fluorescentes
IL-73 (1 x 28W)
IL-74 (2 x 28W)



Revisão 2
Data 25/09/14

Página
1/2

Código de listagem

0909073
0909074



Atenção
Preserve a escala
Quando for imprimir, use
folhas A4 e desabilite a
função "Fit to paper"

Respeite o Meio Ambiente.
Imprima somente o ne-
cessário

IL-73 IL-74

Iluminação para áreas internas

Luminária aberta
com refletor
Lâmpadas
fluorescentes
IL-73 (1 x 28W)
IL-74 (2 x 28W)

eco

Revisão 2
Data 25/09/14

Página
2/2

Código de listagem

0909073
0909074



Atenção
Preserve a escala
Quando for imprimir, use
folhas A4 e desabilite a
função "Fit to paper"

Respeite o Meio Ambiente.
Imprima somente o ne-
cessário

DESCRIÇÃO Constituintes

- Luminária:
 - Corpo em chapa de aço tratada contra corrosão, dobrada e estampada, com acabamento em pintura eletrostática em pó branca;
 - Refletor em alumínio anodizado polido com índice de pureza maior ou igual a 99,85%;
 - Fator de rendimento mínimo 80%;
 - Isolamento do corpo da luminária por meio de anel isolante fixado na furação de saída da fiação;
 - Presilhas internas para organização e fixação da fiação;
 - Terminal de aterramento fixo ao corpo da luminária, com fio preso à fiação terra do reator;
 - Soquetes de engate rápido, de policarbonato, antivibratórios com trava de segurança e proteção contra aquecimento nos contatos;
 - Alojamento do reator na parte interna das luminárias;
 - Identificação do fabricante na luminária com nome ou logomarca, preferencialmente em relevo na chapa metálica;
 - Furação para fixação na região central do equipamento.
- **Nota:** Alguns fabricantes fornecem furação de fixação central somente mediante solicitação prévia.
- Lâmpada fluorescente tubular, com base G5, temperatura de cor de 4.000° K, potência nominal 28W, fluxo luminoso mínimo de 2.600 Lúmens.

Acessórios

- Reator eletrônico de alta frequência, para uma (IL-73), ou duas lâmpadas (IL-74), com fator de potência maior ou igual a 0,98, baixa distorção harmônica, detecção automática de voltagem [full range, 127V a 220V], com dispositivo de proteção contra flutuações de tensão e contra superaquecimento.
- O reator deve ser certificado e possuir identificações de marca, modelo, especificações e selo do INMETRO no corpo do aparelho.
- Uma placa metálica com o mesmo acabamento do corpo da luminária com diâmetro de 4" para fechamento da caixa do centro de luz.
- Parafusos e demais acessórios de fixação.

Protótipo comercial

- Luminária:
 - INTRAL: AS513 8100 (1x28W)
 - INTRAL: AS513 8099 (2x28W)
 - ITAIM: 4012.128.300 (1x28W)
 - ITAIM: 4012.228.300 (2x28W)
 - LUMICENTER: FAN04-S128 (1x28W)
 - LUMICENTER: FAN04-228 (2x28W)
- Lâmpada:
 - GENERAL ELETRIC: LINEAR T5: F28W/T5/840
 - OSRAM: LUMILUX T5 HE: FH 28W/840 HE
 - PHILIPS: MASTER TL5 SUPER 80: TL5-28W-HE/840
 - SYLVANIA: FLOUR T5 28W 840 HE: F8A084-RI
- Reator:
 - INTRAL: REH-T5 - 1x28W CÓDIGO: 2476
 - INTRAL: REH-T5 - 2x28W CÓDIGO: 2475
 - OSRAM: QTP5 2x28 T5 / UNV PSN (1x28W ou 2x28W)
 - PHILIPS: EL 1/2x14/28W 120-220V 50/60Hz HPF (1x28W)
 - PHILIPS: EL 1/2x14/28W 120-220V 50/60Hz HPF (2x28W)
 - SYLVANIA: RT5228-RI (1x28W ou 2x28W)

APLICAÇÃO

- Uso restrito a escolas em processo de certificação de construção sustentável na região da grande São Paulo, sob aprovação prévia da FDE, para uso interno em geral, exceto em áreas de preparo, armazenagem e consumo de alimentos (cozinha, cantina, despensa e refeitório).

EXECUÇÃO

- Instalação da luminária com lâmpadas e reatores no centro de luz.

FICHAS DE REFERÊNCIA

- Catálogo de Serviços
- Ficha E2.06 Fios e cabos elétricos

RECEBIMENTO

- Verificar marca e modelo dos componentes, lâmpada, luminária e reator.
- Verificar funcionamento, fixação e existência de todos os constituintes e acessórios.
- Confirmar a retirada da película protetora fornecida sobre o refletor de alumínio.

SERVIÇOS INCLUÍDOS NOS PREÇOS

- Luminária.
- Lâmpadas.
- Reatores.
- Acessórios de fixação.
- Instalação.

CRITÉRIOS DE MEDIÇÃO

- un. — por unidade instalada.

NORMAS

- ABNT NBR 5114:1998 - Reatores para lâmpadas fluorescentes tubulares - Especificação.
- ABNT NBR 5410:2004 Errata 1:2008 - Instalações elétricas de baixa tensão.
- ABNT NBR 9312:2011 - Receptáculos para lâmpadas fluorescentes e starters - Especificação.
- ABNT NBR 14417:2011 - Reatores eletrônicos alimentados em corrente alternada para lâmpadas fluorescentes tubulares gerais e de segurança.
- ABNT NBR 14418:2011 - Reatores eletrônicos alimentados em corrente alternada para lâmpadas fluorescentes tubulares desempenho.
- ABNT NBR IEC 60081:1997 - Lâmpadas fluorescentes tubulares para iluminação geral.
- ABNT NBR IEC 60598-1:2010 - Luminárias - Parte 1: Requisitos gerais e ensaios.
- ABNT NBR IEC 61195:2014 - Lâmpadas fluorescentes tubulares - Especificações de segurança.
- **Obs.:** As edições indicadas estavam em vigor no momento desta publicação. Como toda norma está sujeita à revisão, recomenda-se verificar a existência de edições mais recentes das normas citadas

eco

O selo "ECO" indica que o conteúdo desta ficha apresenta elementos que contribuem com a redução do impacto ambiental, pelo fato de utilizar luminárias de alto desempenho; reatores com alto fator de potência e lâmpadas eficientes com menor consumo e menor teor de mercúrio.